

Villa MARGAUX

La Quintessence du Luxe



Williams
& Harper

◆◆◆
Marrakech

MARGAUX



ÉLÉGANCE ET RAFFINEMENT À MARRAKECH

Sur un vaste terrain de plus de 2000 m², cette demeure d'exception offre un cadre de vie exclusif où chaque espace a été soigneusement pensé pour optimiser votre bien-être. Les terrasses spacieuses sont idéales pour des moments de détente en plein air ou pour des réceptions élégantes sous le ciel de Marrakech.

Entrez dans l'univers de l'exception avec six grandes suites qui promettent un confort inégalé et une intimité préservée. Chaque suite a été conçue avec le souci du détail, offrant un espace personnel ample et raffiné pour vous et vos invités. La villa Margaux est également équipée d'un ascenseur privé transparent, ajoutant une touche de modernité et de luxe, tout en permettant un accès facile et élégant entre les différents niveaux de la résidence. Cet ascenseur n'est pas seulement un moyen de déplacement mais une pièce maîtresse qui enrichit l'expérience résidentielle.

Williams
& Harper



DÉTENTE



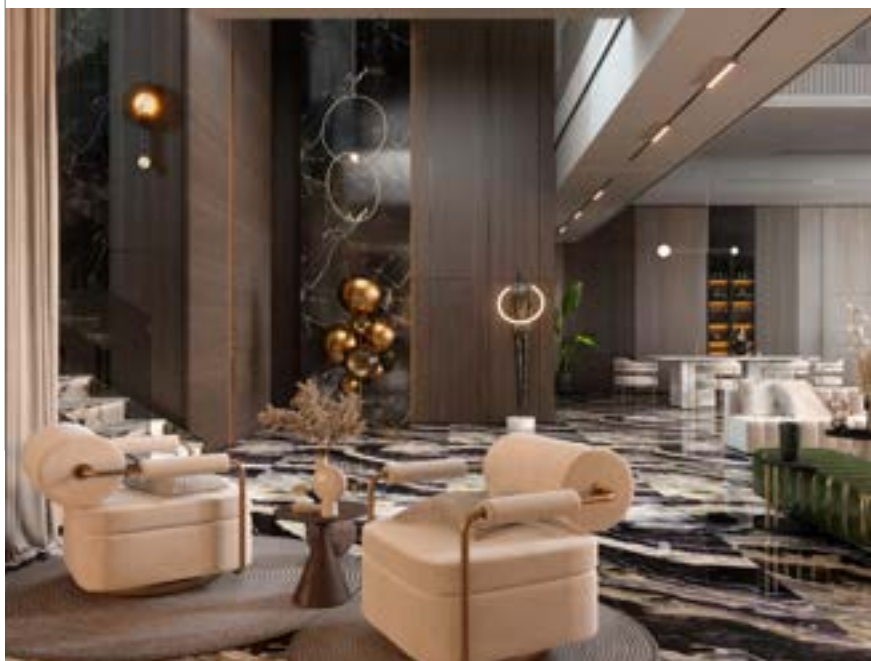
INTÉRIEUR

Points clés

- ◆ Allie esthétique d'Asie intemporelle et notes contemporaines
- ◆ Privilégie une circulation fluide entre intérieur et extérieur
- ◆ Conçue par l'équipe LINE DESIGN Architects.
- ◆ L'architecture bénéficie d'une intimité la plus totale grâce au jardin arboré
- ◆ Chaque chambre dispose d'une salle de bain attenante et d'un dressing
- ◆ Accès privé pour déposer une voiture devant l'entrée principale de la villa
- ◆ Peut accueillir un ascenseur
- ◆ Design écoresponsable avec panneaux solaires, double vitrage, système de gestion domotique et système d'irrigation en circuit recyclé
- ◆ Jardin paysager arboré soigneusement conçu, avec points d'eau et piscine à débordement de 15 mètres de long
- ◆ Grande cuisine ouverte

SPÉCIFICITÉS TECHNIQUES

- ◆ Séjour doté d'une grande cheminée
- ◆ Équipements de pointe
- ◆ Compresseur centralisé externe pour limiter les nuisances sonores dues
- ◆ Eclairage extérieur domotique ou automatisé
- ◆ Local technique séparé
- ◆ Fibre optique
- ◆ Récepteur satellite centralisé
- ◆ Norme sismique
- ◆ Isolation thermique et phonique





RÉCEPTION



MARGAUX

Rez-de-chaussée

Surface RDC 395m²

Surface totale 840,25 m²



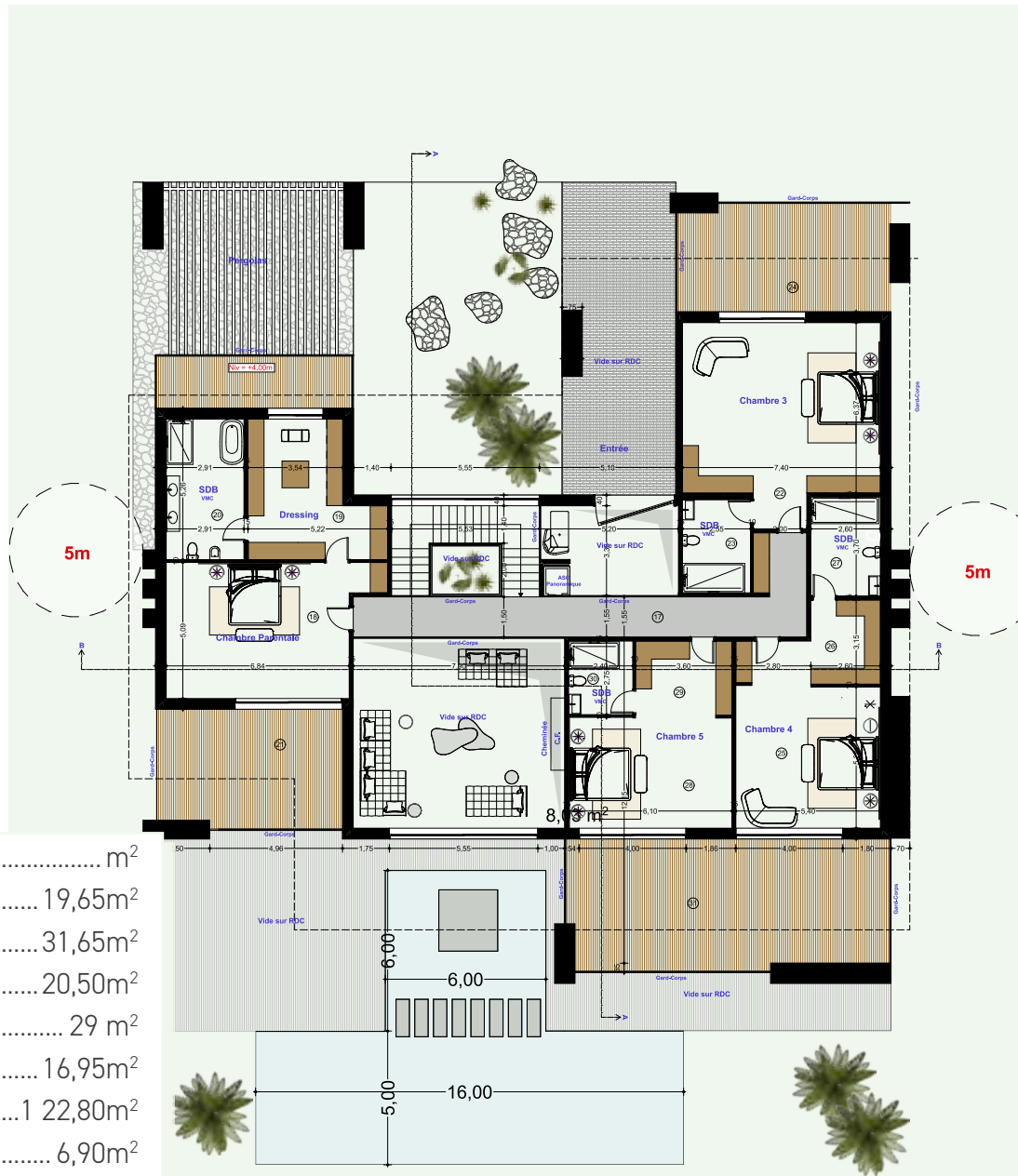
- 1) Hall d'entrée 17,80m²
- 2) Ascenseur 1,20x1,40m
- 3) Double hauteur escalier 18,80m²
- 4) Salon double hauteur 56,02m²
- 5) Salon 45m²
- 6) Séjour 39,90m²
- 7) Salle à manger 26,60m²
- 8) Cuisine 22,41m²
- 9) Cellier 4,30m²
- 10) Buanderie 7,50m²
- 11) Chambre personnelle 10,60m²
SDB Chambre personnelle 3,40m²
- 12) WC réception 12,55m²
- 13) Chambre d'amis 1 22,72m²
- 14) SDB chambre d'amis 17,22m²
- 15) Chambre d'amis 2 26,26m²
- 16) SDB chambre d'amis 2 6,66m²
Terrasse couverte 131m²

Les plans ne sont pas à l'échelle et sont fournis à titre indicatif uniquement.

MARGAUX

Étage

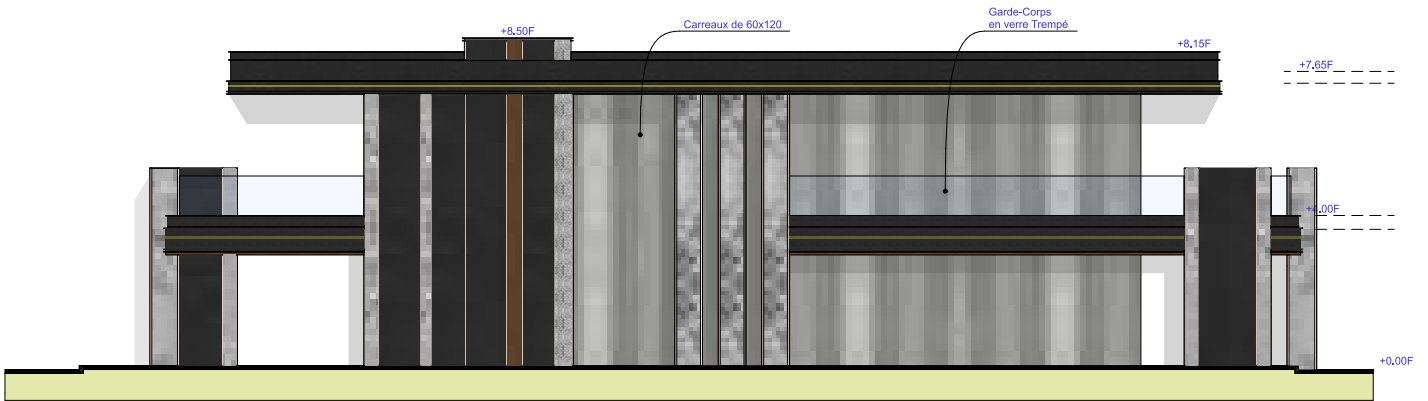
Surface étage 245,75m²
Surface totale 728,12 m²



Plan Etage

Les plans ne sont pas à l'échelle et sont fournis à titre indicatif uniquement.

Façade latérale **DROITE**



Façade latérale **GAUCHE**



Les plans ne sont pas à l'échelle et sont fournis à titre indicatif uniquement.

Façade AVANT



Façade ARRIÈRE



Les plans ne sont pas à l'échelle et sont fournis à titre indicatif uniquement.



Sols et plans vasques

Marbre local

Céramique italienne

Marbre italien

Marbre italien

Murs

Habillage en finition bois massif

Plâtre BA 13

Plafond

Faux plafonds en plâtre BA 13 avec système de soufflage au niveau des joints creux

Menuiserie Bois

Menuiserie en bois massif, finition matte

Menuiserie Extérieure

Menuiserie extérieure en aluminium, avec double vitrage

Piscine

Pierre de Bal

Travertin

Pierre de Khenitra

Façade

Pierre de Taza

Joint en laiton

Alucobond

EQUIPEMENTS TECHNIQUES

Climatisation réversible chaud/froid installée de façon invisible et acoustiquement discrète.

Eau chaude sanitaire pourvue par énergie solaire avec système d'appoint électrique de sécurité.

Piscine à débordement et jacuzzi avec système de filtration par électrolyse au sel

Villas équipées d'un système de télédistribution par fibre optique et d'une pré-installation pour recevoir une ligne téléphonique/ADSL ou internet par fibre optique.

Système d'automatisation et de contrôle domotique installé dans la villa.

Eclairages intérieurs et extérieurs en LED.

Equipements techniques (appareillage électrique, robinetterie et sanitaires) alliant esthétique et respect des normes en vigueur.

Cuisine équipée.

Eau potable traitée par adoucisseur.

Ascenseur

OPTIONS

Portail à ouverture motorisée par télécommande.

PRINCIPES CONSTRUCTIFS

Murs en double cloison formés de blocs de parpaing à l'extérieur et de briques de terre cuite alvéolaires à l'intérieur. Le vide est comblé de laine de roche pour apporter une meilleure isolation thermique. Ce procédé de fabrication des murs assure une plus grande inertie et permet de réaliser des économies d'énergie.

Portes et placards toute hauteur en finition massif.

Menuiseries extérieures en aluminium avec double vitrage pour augmenter le rendement thermique et acoustique.

Revêtements et finitions architecturales inspirés des matériaux locaux et naturels: Pierres, marbres, bois.

Revêtement de façades en travertin ardoise, pierre locale et laiton.

Grandes baies vitrées surplombées par des brises soleil en structure métallique et panneaux en bois.



Williams & Harper



RED STONE



+212 6 17 17 47 78



@williamsandharper



contact@williamsharper.com



www.williams-harper.com